

Quels sont les progrès réalisés en peinture au 16^{ème} siècle ?(.....C)

Je dois :

Connaître les progrès de la peinture au 16^{ème}

Connaître les caractéristiques de la peinture au 16^{ème} siècle.

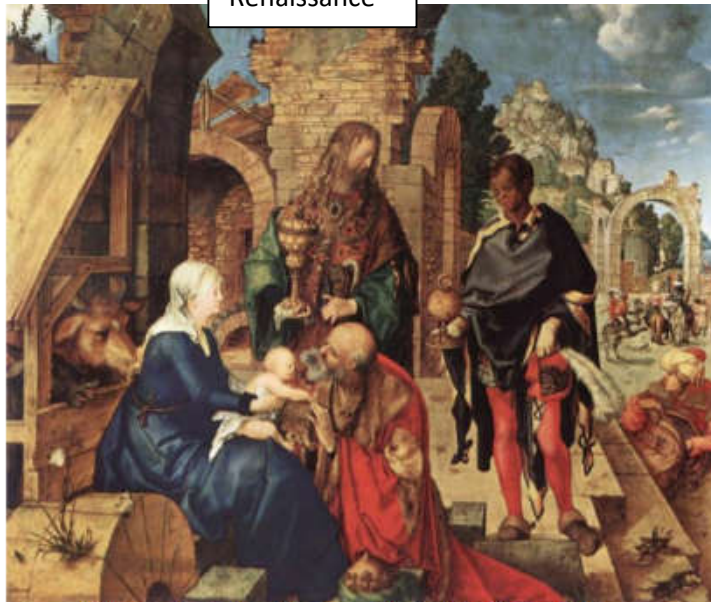
Regarde la vidéo <https://www.youtube.com/watch?v=3j5BWgiihEw> , retiens particulièrement ce qui est dit sur l'art à la Renaissance.

Moyen Age



L'Adoration des Mages, Guido de Siena, 1270.
Détrempe sur panneau de bois.

Renaissance



L'Adoration des Mages, Albrecht Dürer, 1504
Peinture à l'huile.

1. Compare ces deux tableaux. Ils représentent la même scène mais sont bien différents.

Les progrès de la peinture sont fulgurants au 16^{ème} siècle. L'invention de la peinture à huile permet de peindre les détails avec précision : expressions, précision des plis des vêtements, du corps humain... La perspective permet de représenter l'arrière plan, de donner de la profondeur aux tableaux.

2. La perspective : technique utilisée en dessin ou en peinture pour rendre le relief et la profondeur d'une scène.

3. Relie les caractéristiques de la peinture à son époque

Moyen Age

•

Renaissance

•

- Mouvement des corps et des tissus naturel.
- Visages proches de la réalité.
- Jambes, bras, visages dessinés avec précision.
- Peu de détails .
- On a l'impression que tout le paysage se trouve à l'avant du tableau.
- Proportions des corps respectées.
- Beaucoup de détails.
- Jambes, bras visages éloignés de la réalité.
- Il y a de la profondeur, certaines parties du paysage sont éloignées, c'est la perspective.
- On voit beaucoup d'ombres et de taches de lumière.
- Visages schématiques sans relief.
- L'utilisation de la peinture à l'huile permet de peindre les détails.